

みどりの中央 こだわりの健康住宅

みどりの駅まで 徒歩8分の好立地

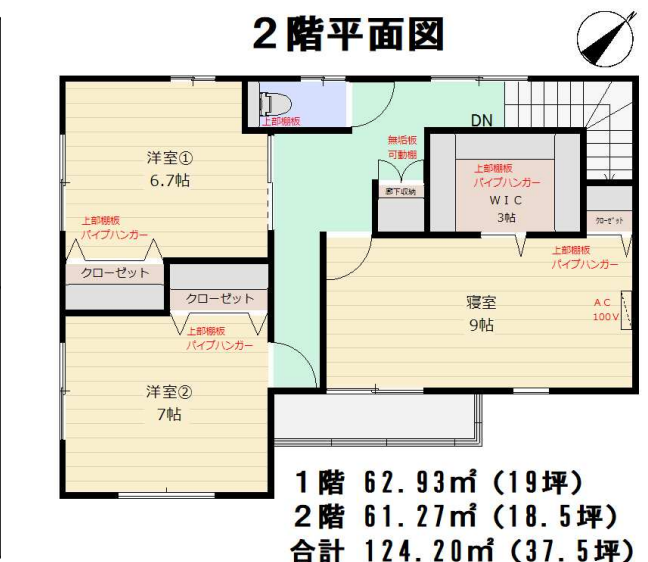
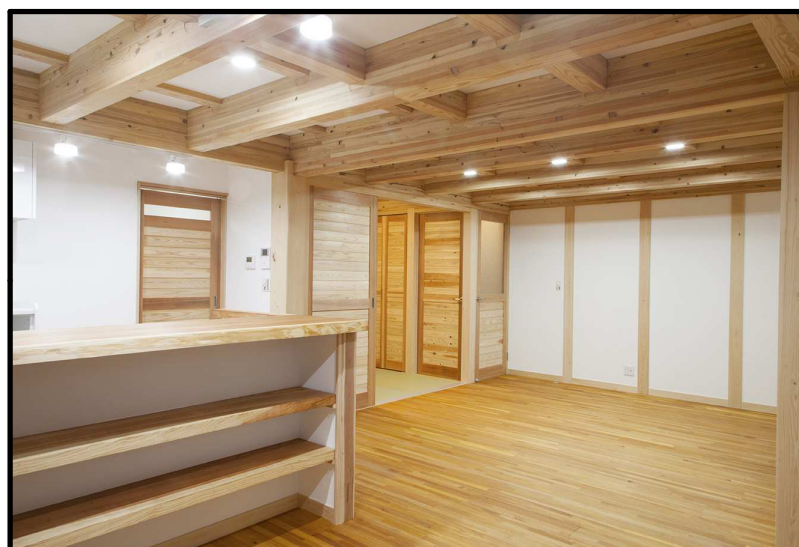
土地建物価格 3,700万円（税込）

近隣に小中一貫学校みどりの学園
商業施設、クリニック等もあり
自然と共に住環境の整った立地です。

- 国産木材をたくさん使ったこち良い木のお家です
- 大黒柱には桧8寸角管柱には桧4寸角を使用
- 内装壁には健康塗壁を使用（超断熱、臭い吸着分解）
- 外壁には超高耐候ニチハフージュを使用
- 注文住宅と同様に安心の定期点検やアフターサービスもついています

モデルハウス設備仕様

- 先進の高性能サッシ □高断熱住宅 □断熱等性能等級4 □一次エネルギー消費量等級5 □ゼッチ基準クリア（太陽光発電システム搭載時） □フラット35 S証明書有 □耐震等級3仕様 □シックハウス対応 □10年保証 □アフター点検 □モニター付インターホン □オール電化 □大型キッチンカウンター（杉一枚物） □システムキッチン（食洗器付）背面収納 □フルオート給湯器 □1坪ユニットバス（暖房乾燥機付） □900mm幅3面鏡洗面台 □温水洗浄便座 □トイレ内棚 □フラットフローア □玄関収納可動棚 □外水栓 □外構工事完了済 □駐車場4台可 □室内物干 □外部物干 □LDK・和室・寝室エアコン設置済み □高耐久屋根材 □高耐久外壁材



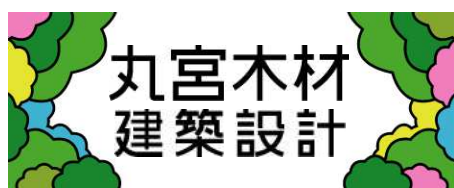
【現地案内図】



【物件概要】

□所在/茨城県つくば市みどりの中央29-4 □交通/つくばエクスプレス みどりの駅より徒歩8分 □土地面積/203.91㎡ □建物面積/延べ124.22㎡ /1F64.59㎡ 2F62.93㎡ □都市計画/市街化区域 □用途地域/第一住居地域 □建ぺい率/60% □容積率/200% □土地権利/所有権 □築年月/2018年2月 □設備/東京電力・公営水道・都市ガス・公共下水 □引渡日/相談

創業40年
材木屋が作る
木の家



〒300-0426 茨城県稲敷郡美浦村土屋1971-74
(有)丸宮木材建築設計

建設業：茨城県知事（般-28）第27057号
設計事務所：茨城県知事B4895号（2802）
宅地建物取引業：茨城県知事（2）第6682号
※図面と現況が異なる場合には現況を優先させていただきます。

- 取引態様：代理
- 手数料：代理のため不要
- 担当：宮内 英章
- お問合せ↓

TEL 029-885-0719